

PLANIMETRIA DI EMERGENZA (escape plan)



Istituto Istruzione Superiore "E. Siciliano"

Bisignano - Via Rita Levi Montalcini - Tel./Fax 0984 949887 - C.F. 90001960781
Email: csis01600x@istruzione.it - PEC: csis01600x@pec.istruzione.it



AZIONI IN CASO DI INCENDIO

IN CASO DI INCENDIO

- azionare l'allarme antincendio più vicino;
- **chiamare il 115** informando l'operatore della posizione esatta;
- attaccare l'incendio usando gli estintori;
- evacuare;
- procedere verso il punto di raccolta più vicino.

SEGNALE DI ALLARME

- allarme continuo=EVACUARE;
- allarme intermittente=ALLERTA;

IN CASO DI EVACUAZIONE

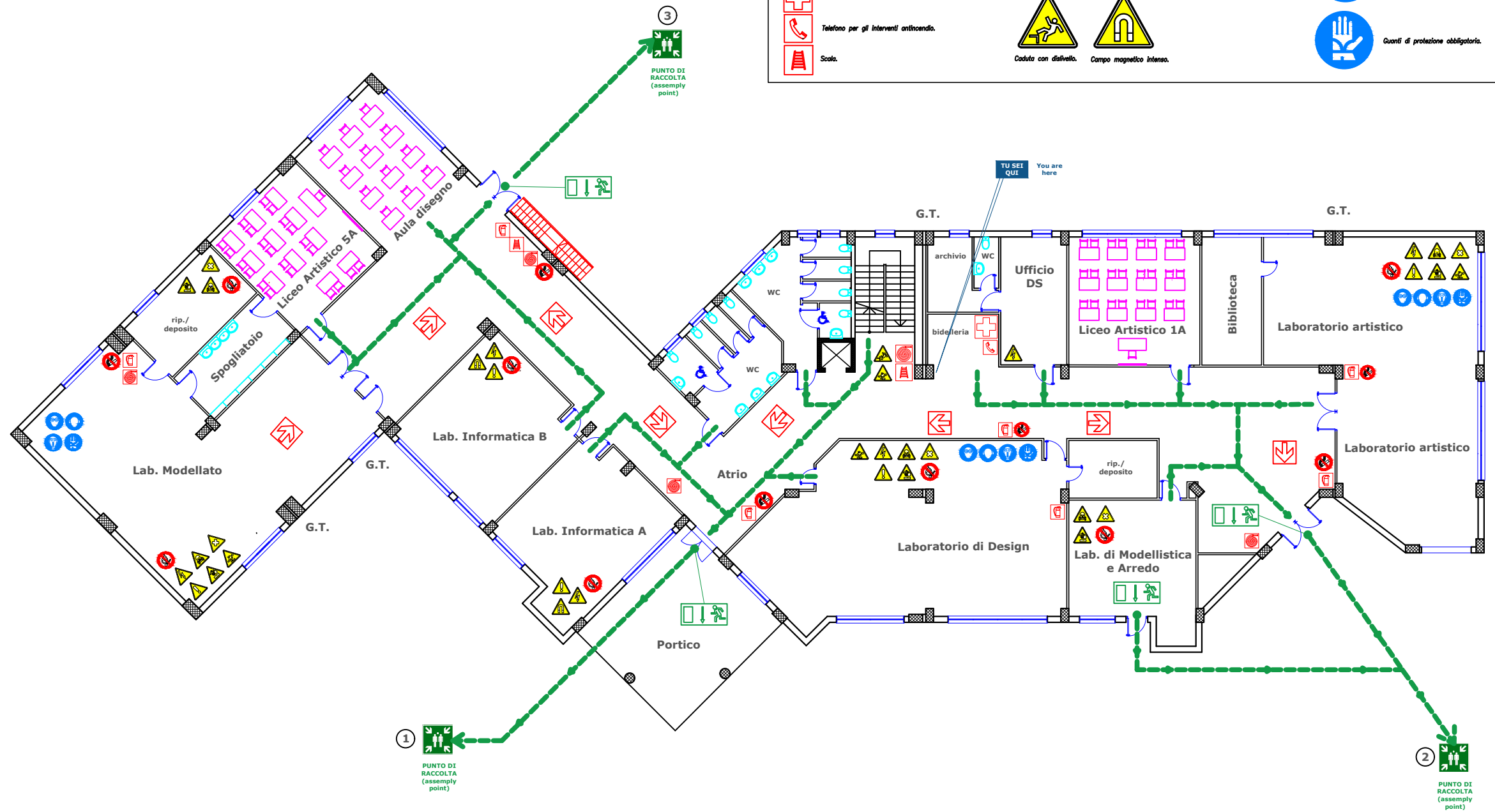
- seguire le istruzioni del Responsabile.



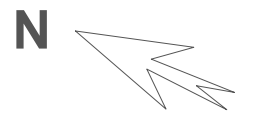
LEGENDA

D. L. G. 493/96

<p>Cartelli segnaletici - Divieto</p> <ul style="list-style-type: none"> Vietato fumare. Vietato fumare o usare fiamme libere. <p>Attrezzature antincendio</p> <ul style="list-style-type: none"> Pronto soccorso. Telefono per gli interventi antincendio. Scale. 	<p>Cartelli segnaletici - Avvertimento</p> <ul style="list-style-type: none"> Tensione elettrica pericolosa. Sostanze tossiche. Sostanze nocive o irritanti. Pericolo generico. Sostanze corrosive. Pericolo di inciampo. Caduta con distacco. Campo magnetico intenso. 	<p>Cartelli segnaletici - Prescrizione</p> <ul style="list-style-type: none"> Protezione obbligatoria degli occhi. Protezione obbligatoria dell'udito. Protezione obbligatoria delle vie respiratorie. Guanti di protezione obbligatoria.
--	--	--



PIANTA PIANO TERRA



LEGENDA

- punto in cui ti trovi
- punto di raccolta
- estintore
- idrante
- uscita di emergenza
- direzione di uscita
- percorso da seguire in caso di evacuazione