

PLANIMETRIA DI EMERGENZA (escape plan)

AZIONI IN CASO DI INCENDIO

IN CASO DI INCENDIO

- azionare l'allarme antincendio più vicino;
- **chiamare il 115** informando l'operatore della posizione esatta;
- attaccare l'incendio usando gli estintori;
- evacuare;
- procedere verso il punto di raccolta più vicino.

SEGNALE DI ALLARME

- allarme continuo=EVACUARE;
- allarme intermittente=ALLERTA;

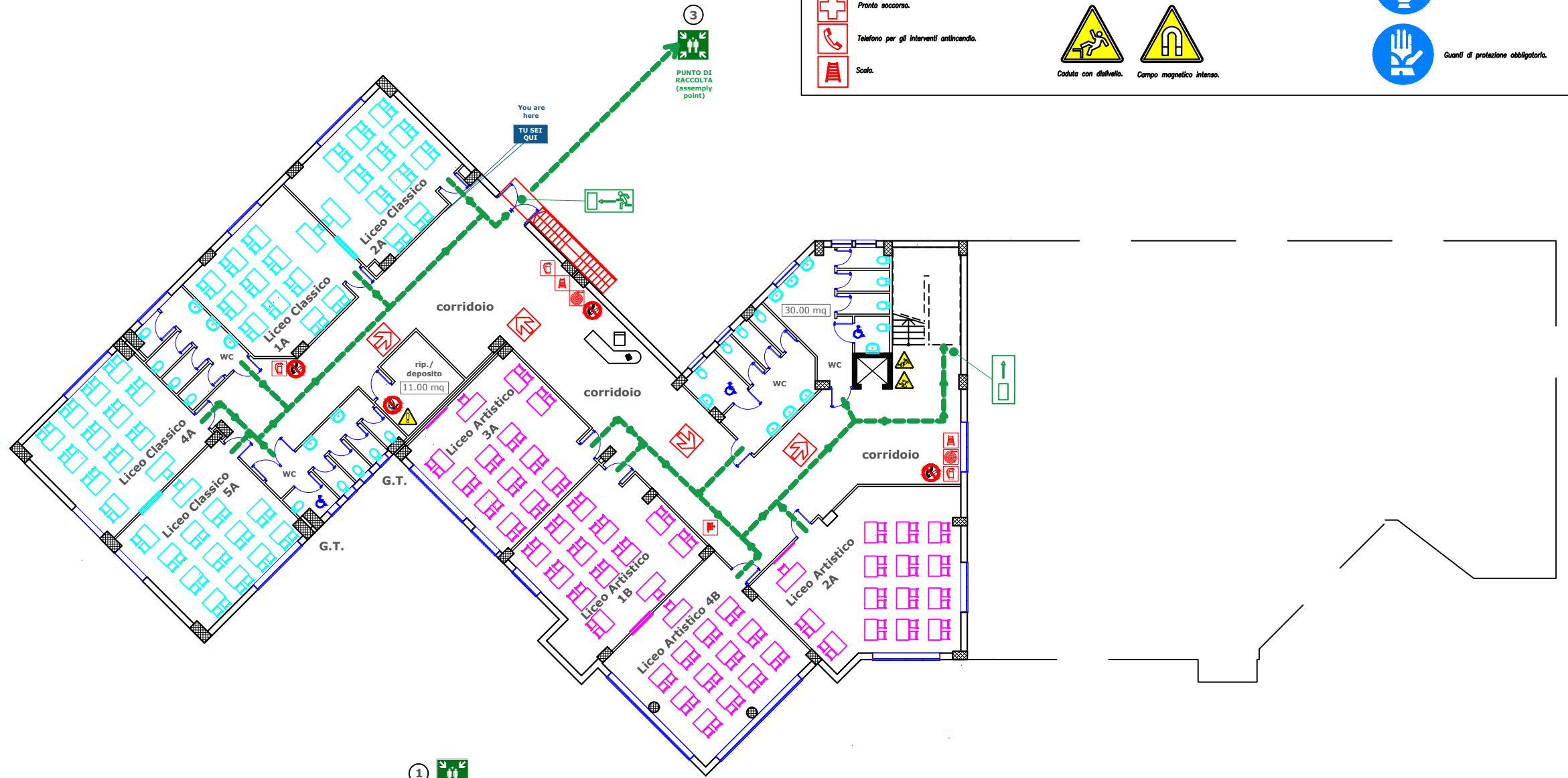
IN CASO DI EVACUAZIONE

- seguire le istruzioni del Responsabile.



Istituto Istruzione Superiore "E. Siciliano"

Bisignano - Via Rita Levi Montalcini - Tel./Fax 0984 949887 - C.F. 90001960781
Email: csis01600x@istruzione.it - PEC: csis01600x@pec.istruzione.it



LEGENDA

D. L. G. 493/96

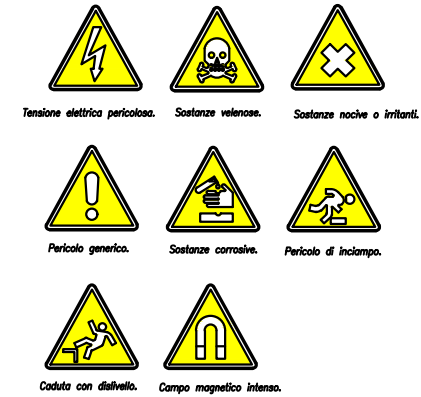
Cartelli segnaletici - Divieto



Attrezzature antincendio



Cartelli segnaletici - Avvertimento



Cartelli segnaletici - Prescrizione



LEGENDA

- TU SEI QUI** punto in cui ti trovi
- punto di raccolta
- estintore
- vietato fumare
- uscita di emergenza
- direzione di uscita
- percorso da seguire in caso di evacuazione

PIANTA PIANO PRIMO

